



うたでつながる東北の未来

in ISHINOMAKI

2026.

3.2(月) → 3.31(火)

会場：石巻市役所

1階北側エリア

パネル展示、映像展示、
寄せられた「私の心のうた」を随時展示します。

【以下の会場は映像展示のみになります】

- ・石巻市震災遺構門脇小学校
- ・石巻市震災遺構大川小学校
- ・石巻市かわまち交流センター

※各会場には休館日がありますので
ご注意ください。

参加方法

- 1) 会場参加：台紙に直接記入いただき応募箱に入れるか、ご自身で
掲示いただきます。
- 2) 投稿フォーム：3月22日（日）まで随時募集しています。

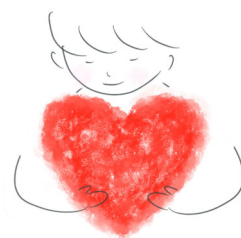
♪お寄せいただいた歌のタイトルやエピソードは、イニシャルやペンネームを
付して市HPや印刷物等で公開することをご了承の上、ご参加ください♪

〈開催趣旨〉

東日本大震災から15年。町から
明かりが消えたあの日、生きること
に必死だったあの頃、音楽に支えら
れた経験はありませんか。歌うこと
で不思議と心がひとつになることも
あったのではないのでしょうか。そこ
で今回、歌がなくなぐ未来をテーマに
NHK 東日本大震災15年 震災伝承
ソングプロジェクトと連携
して、「私の心のうた」を
通じた伝承のかたちを探る
ミニ企画展を開催します。



石巻市HP

♪ミニ企画展の開催期間中
みなさんが大切にしている「私の心のうた」
を募集します♪

投稿フォーム



【お問い合わせ】

石巻市危機管理部 震災伝承課
Tel. 0225-95-1111

主催：石巻市

共催：NHK 仙台放送局



東日本大震災15年